



PREFEITURA MUNICIPAL DE PIRAJUÍ
SECRETARIA MUNICIPAL DE SAÚDE
CENTRO DE SAÚDE II DR. JORGE MEIRELLES DA ROCHA



RELATÓRIO DE GESTÃO

JULHO DE 2019



RELATÓRIO GERENCIAL

Com o objetivo de evidenciar a qualidade dos serviços prestados no **Centro de Saúde II, Penitenciária Feminina “Sandra Aparecida Lário Vianna” e Penitenciária Masculina “Luiz Gonzaga Vieira”** e Centro de Saúde II **“Dr. Jorge Meirelles da Rocha”**, de acordo com o Processo 01/2019, apresentamos o relatório gerencial dos serviços e atividades desenvolvidas referente ao *mês de julho de 2019*, no que tange às ações de Gerenciamento, Operacionalização e execução das ações e serviços e o cumprimento das atividades.



RELATÓRIO DE AVALIAÇÃO E MONITORAMENTO DE INDICADORES

➤ **Penitenciária Feminina
“Sandra Aparecida Lário Vianna”**

➤ **Penitenciária Masculina
“Luiz Gonzaga Vieira”**



Penitenciária Feminina “Sandra Aparecida Lário Vianna”
Atendimentos Clínica Médica

Tipo de atendimento	Nº de atendimento
Clínica Médica	342



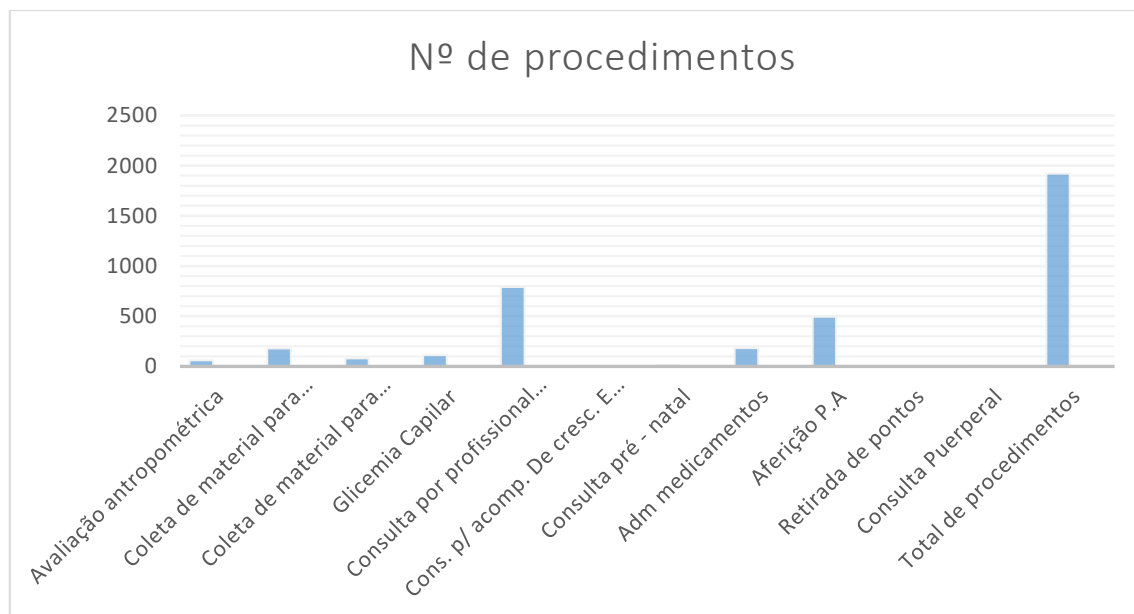


PREFEITURA MUNICIPAL DE PIRAJUÍ
SECRETARIA MUNICIPAL DE SAÚDE
CENTRO DE SAÚDE II DR. JORGE MEIRELLES DA ROCHA



Procedimentos de Enfermagem

Procedimentos	Nº de procedimentos realizados
Avaliação antropométrica	60
Colete de material para exames laboratoriais	178
Coleta de material para exames citopatológico de colo uterino	79
Glicemia Capilar	113
Consultas de profissionais de nível superior (reeducandas)	790
Cons. p/ acomp. De cresc. E desenvolvimento	7
Consulta pré-natal	9
Administração de medicamentos	183
Aferição de P.A	493
Retirada de pontos de cirurgia básica	1
Consulta Puerperal	6
Total	1.919



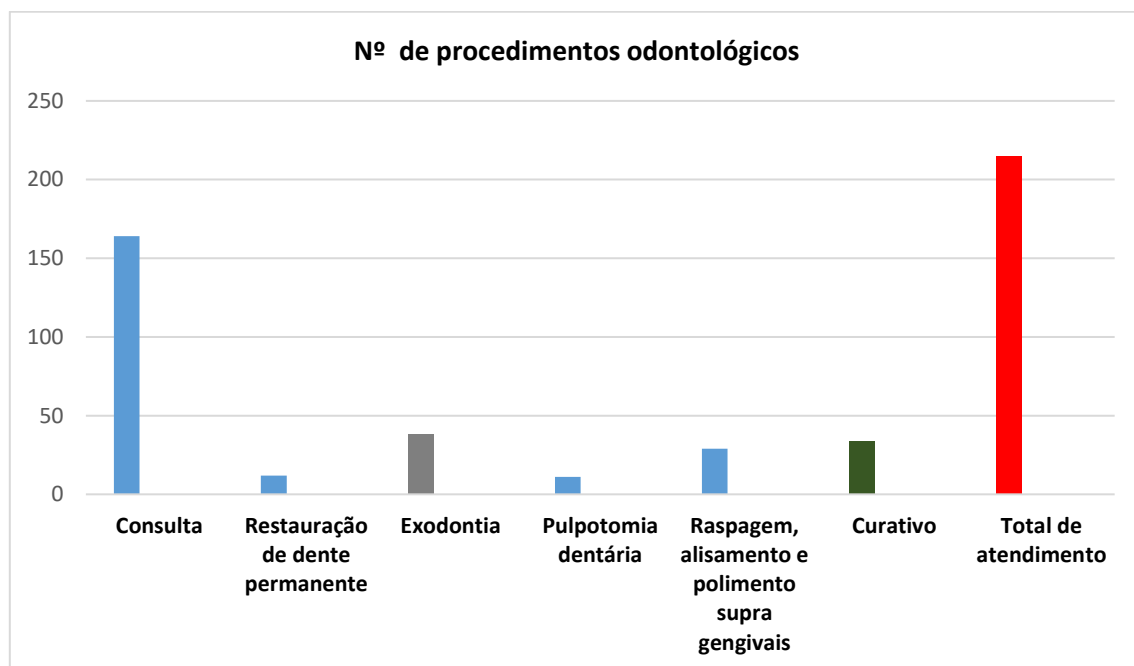


PREFEITURA MUNICIPAL DE PIRAJUÍ
SECRETARIA MUNICIPAL DE SAÚDE
CENTRO DE SAÚDE II DR. JORGE MEIRELLES DA ROCHA



Procedimento Odontológico

Procedimentos	Nº de procedimentos
Consultas	164
Restauração de dente permanente posterior	12
Exodontia de Dente Permanente	38
Pulpotomia dentária	11
Raspagem, alisamento e polimento supra gengivais	29
Curativo de demora	34
Total	288





PREFEITURA MUNICIPAL DE PIRAJUÍ
SECRETARIA MUNICIPAL DE SAÚDE
CENTRO DE SAÚDE II DR. JORGE MEIRELLES DA ROCHA



Penitenciária Masculina “Luiz Gonzaga Vieira ”
Atendimentos Clínica Médica

Tipo de atendimento	Nº de atendimento
Clínica Médica	227





PREFEITURA MUNICIPAL DE PIRAJUÍ
SECRETARIA MUNICIPAL DE SAÚDE
CENTRO DE SAÚDE II DR. JORGE MEIRELLES DA ROCHA



RELATÓRIO DE AVALIAÇÃO E MONITORAMENTO DE INDICADORES

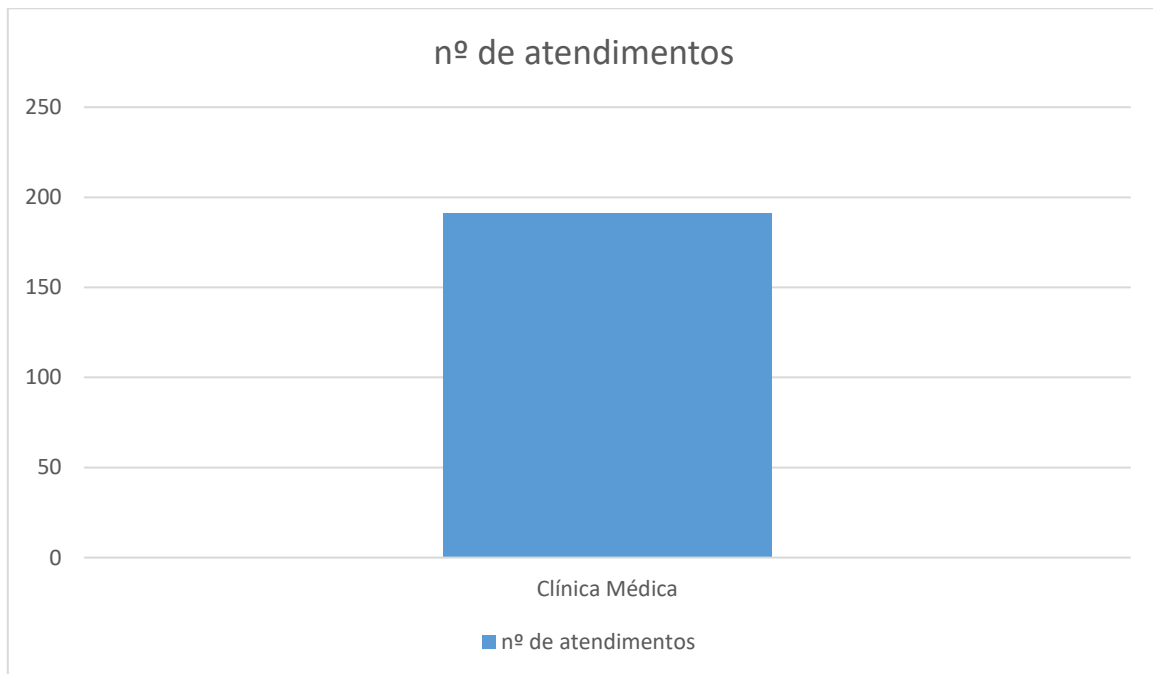
CENTRO DE SAÚDE II

“Dr. Jorge Meirelles da Rocha”



Atendimentos Clínica Médica

Tipo de atendimento	Nº de atendimento
Clínica Médica	191





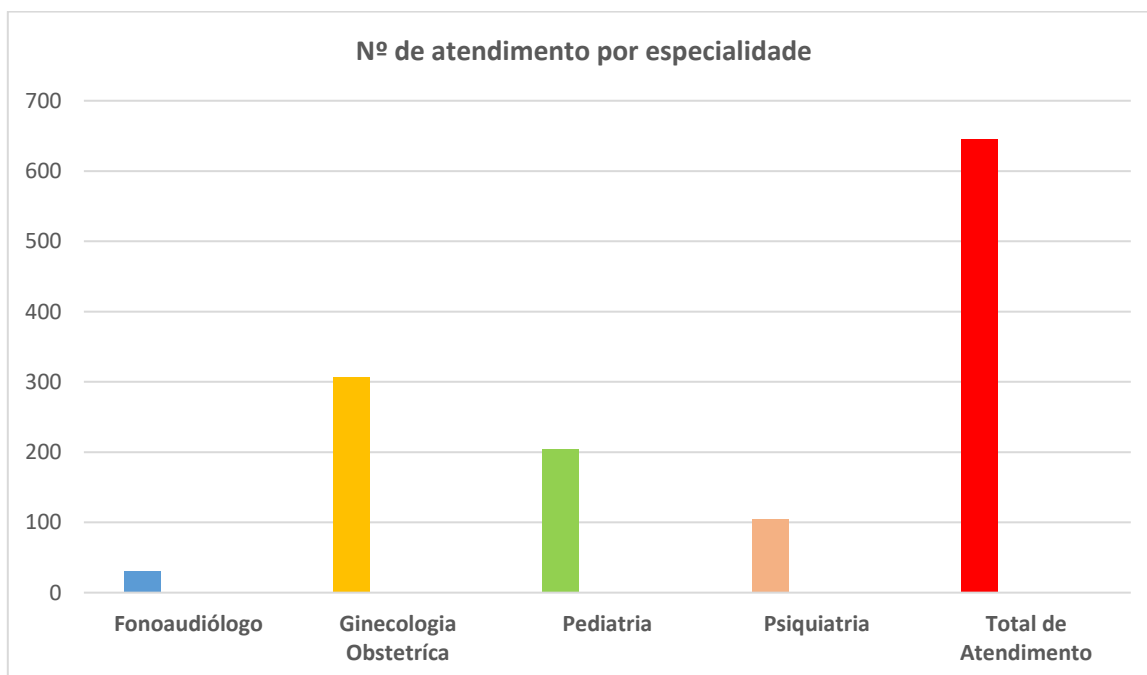
PREFEITURA MUNICIPAL DE PIRAJUÍ
SECRETARIA MUNICIPAL DE SAÚDE
CENTRO DE SAÚDE II DR. JORGE MEIRELLES DA ROCHA



Centro de Saúde II
“Dr. Jorge Meirelles da Rocha”

Atendimentos por especialidades

Especialidade	Nº de atendimento
Fonoaudiólogo	31
Ginecologia Obstetrícia	307
Pediatria	204
Psiquiatria	104
Total de Atendimento	646





PREFEITURA MUNICIPAL DE PIRAJUÍ
SECRETARIA MUNICIPAL DE SAÚDE
CENTRO DE SAÚDE II DR. JORGE MEIRELLES DA ROCHA



Procedimentos de Enfermagem

Procedimentos	Nº de procedimentos realizados
Coleta de material escuta inicial e orientação	





Conclusão final

O processo de operacionalização e execução transcorre conforme o projeto e garantiu o pleno funcionamento das atividades nas unidades, este foi acompanhado e monitorado pela Secretaria de Saúde e está em concordância com o Plano Operativo acordado.

Os processos e fluxos determinados sofreram as alterações necessárias conforme o andamento dos serviços e o estudo da demanda, e continuarão a ser monitorados e, se necessário, serão realizadas novas ações, visando aperfeiçoar e melhorar o atendimento e operação.

Contudo, podemos afirmar que, mesmo ante a tantos os desafios, as unidades têm apresentado um índice alto de resolubilidade e eficácia, cumprindo o que se espera de um serviço de saúde: Garantir o direito a um atendimento humanizado e digno, disponibilizando todos os recursos necessários.

Pirajuí, 10 de julho de 2019